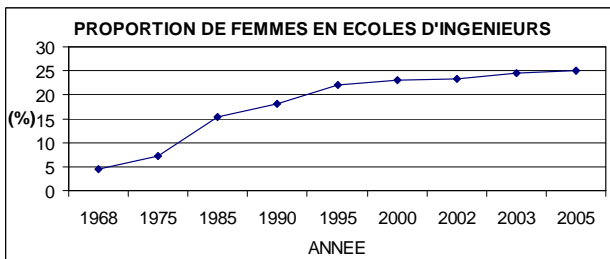


LES FEMMES INGENIEURS EN FRANCE

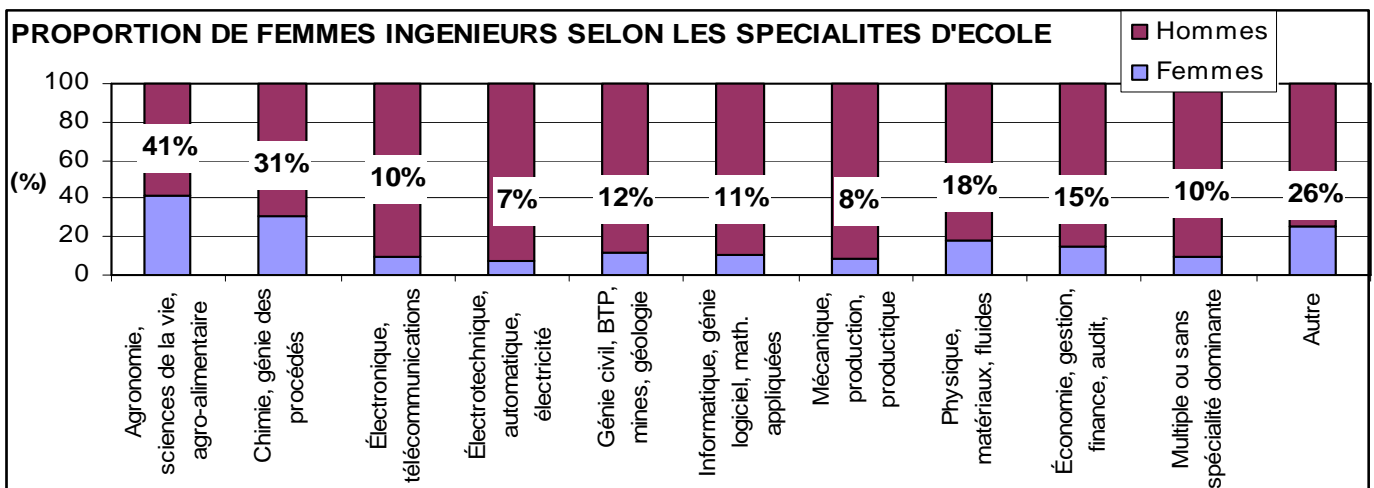
Association Française des Femmes Ingénieurs - Décembre 2006

Chiffres des dernières statistiques sur les femmes ingénieurs en France en 2005, issues de la 17ème enquête du CNISF. Les données détaillées sont disponibles auprès de l'Association Française des Femmes Ingénieurs

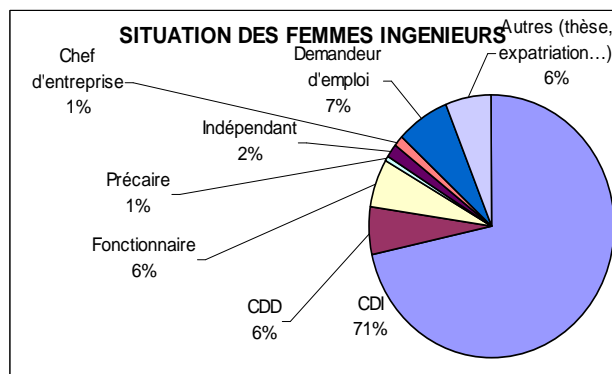


Toujours plus de filles en écoles d'ingénieurs : en 2005, elles représentent 25% de la population des écoles d'ingénieurs.

Toutefois elles sont issues des spécialités d'écoles dans des proportions très variables.



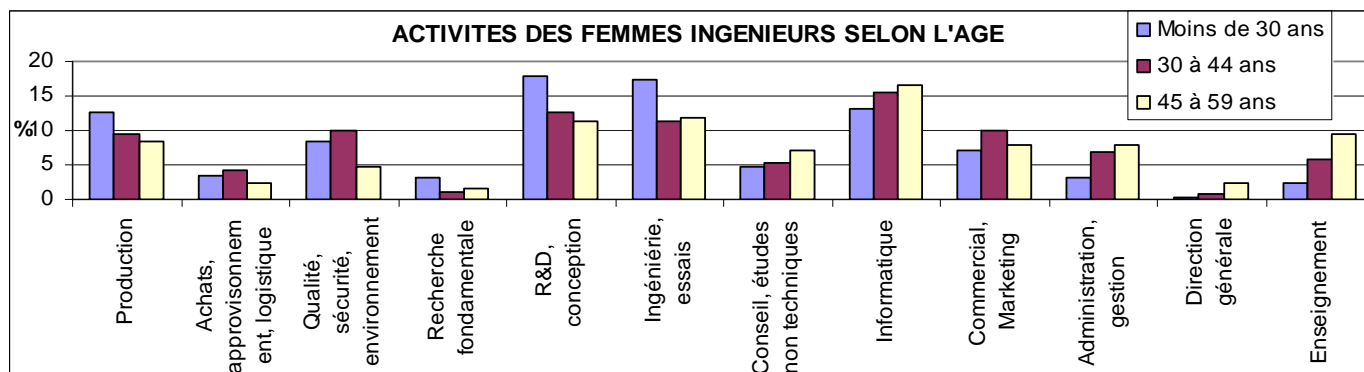
Le nombre de femmes ingénieurs progresse. En 2005, parmi les 580.000 ingénieurs de moins de 60 ans, **15%** étaient des femmes, soit plus de **90.000**. 95% des femmes ingénieurs de moins de 60 ans sont actives (en activité ou en recherche d'emploi).



Situation face à l'emploi : L'emploi salarié stable prédomine : les femmes ingénieurs sont à 71% des salariées en CDI. Elles sont de moins en moins fonctionnaires (3% des moins de 30 ans, contre 14,7% des plus de 45 ans). Comme pour les hommes, le statut d'indépendant n'est notable qu'après 45 ans (supérieur à 5%). Le taux de chômage (7%) reste inférieur à celui des salariés (9,6%). Ceci est valable pour toutes les tranches d'âge. A noter qu'il n'est que de 4,4% pour les femmes ingénieurs de 30 à 44 ans.

Activités dominantes

Les fonctions que les femmes ingénieurs exercent le plus fréquemment sont celles de recherche et développement, d'ingénierie, études techniques et essais ainsi que de développement et d'intégration en informatique. Côté production, elles exercent principalement des fonctions en qualité, sécurité, environnement, contrairement aux hommes qui sont plus en production elle-même.



Secteur économique

Elles sont présentes dans tous les secteurs d'activité, aussi bien dans l'industrie (44%) que dans le secteur tertiaire et les services (47%). Elles sont très présentes dans les grandes industries, dans l'agroalimentaire, les SSII, l'ingénierie et la fonction publique.

Salaires :

En 2005, le salaire médian des femmes ingénieurs était de 40.300 € par an.

Satisfaction et perception du métier de l'ingénieur

Les plus grandes sources de satisfaction des femmes ingénieurs au travail sont l'intérêt du travail (pour 90% des femmes), le niveau d'autonomie (85%) et la diversité des tâches (84%).

Un métier d'avenir intellectuellement stimulant, qui participe à l'amélioration des conditions de vie tout en connaissant de profondes mutations, ainsi les femmes ingénieurs jugent-elles leur métier d'ingénieur.

Connaissez-vous l'Association Française des Femmes Ingénieurs ?

Sa mission :

- Faire connaître les métiers de l'ingénieur,
- Contribuer à la promotion des femmes ingénieurs dans les entreprises,
- Représenter l'ensemble des femmes ingénieurs auprès des pouvoirs publics et d'organismes,
- Développer la coopération avec les autres réseaux de femmes scientifiques ou managers.

Ses actions :

- Interventions auprès des scolaires et étudiants,
- Dépouillement de l'enquête du CNISF pour les femmes ingénieurs,
- Collaboration avec les entreprises,
- Participation aux réseaux internationaux des femmes ingénieurs et scientifiques.

